

## **ПИЕЛОНЕФРИТ**

*Программа воздействия на клеточном уровне методом биорезонанса при заболевании почек (пиелонефрит, почечная недостаточность, гломерулонефрит, пионефроз, паранефрит, абсцесс почки) с применением приборов и программного обеспечения  
**Diacom Technology***



# ПИЕЛОНЕФРИТ

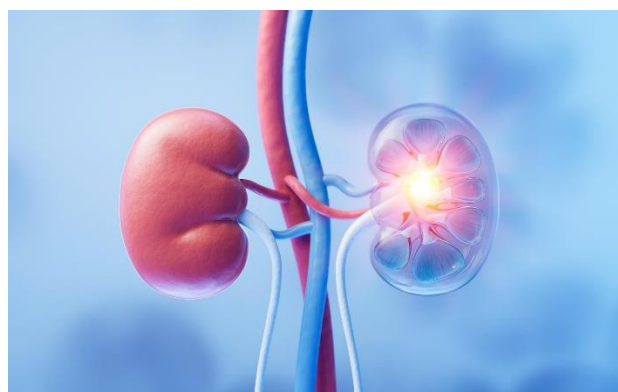
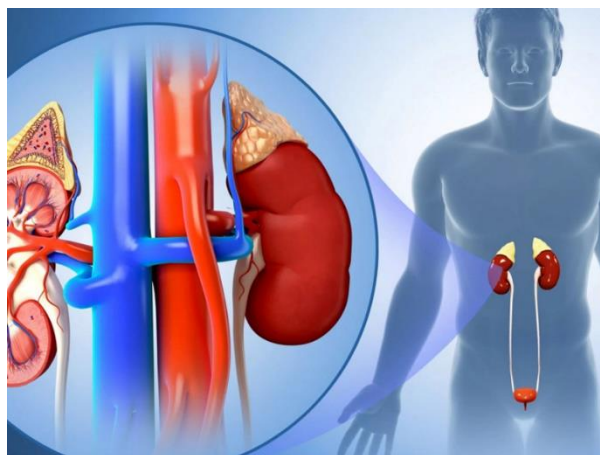
**Пиелонефрит** – воспалительное заболевание почек инфекционного происхождения. Чаще его вызывает условно-патогенная микрофлора: в 90% случаев – кишечная палочка, в остальных – энтерококк или стафилококковая инфекция. Инфекция затрагивает чашечно-лоханочную систему и паренхиму. Это состояние может быть острым или хроническим и часто связано с инфекцией, которая может возникать из-за бактерий, попадающих в почки из мочевыводящих путей.

При пиелонефрите повреждаются преимущественно канальцевые структуры почек. В результате нарушается процесс фильтрации крови, происходит потеря биологически-значимых веществ. Аутоиммунное осложнение пиелонефрита – гломерулонефрит – может привести к почечной недостаточности.

Женщины болеют пиелонефритом чаще мужчин. Это обусловлено анатомическими особенностями строения мочевых путей: у женщин мочеиспускательный канал короче, а значит, инфекция быстрее попадет из нижерасположенных отделов в расположенные выше.

Это же касается и детей возрастом до 7 лет, доля которых среди заболевших пиелонефритом достаточно высока.

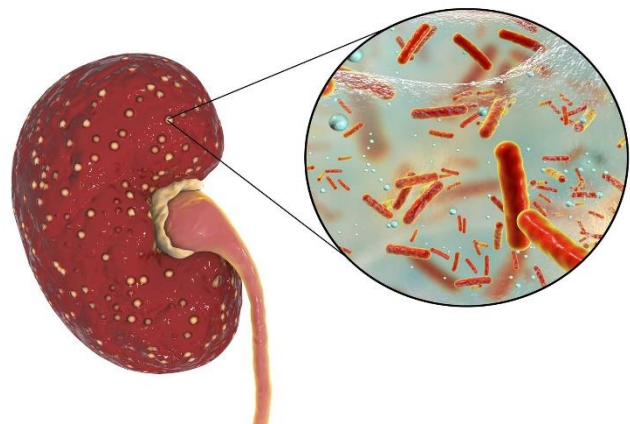
Мужчины чаще страдают данной патологией в зрелом и пожилом возрасте. У них в основе пиелонефрита лежит затрудненный отток мочи из почек вследствие сужения просвета уретры увеличенной простатой при аденоме.



# ВИДЫ ПИЕЛОНЕФРИТА

В зависимости от характера течения патологического процесса выделяют пиелонефрит острый и хронический.

**Острая форма** возникает внезапно, характеризуется яркой клинической симптоматикой. Адекватное своевременное лечение способствует началу восстановления организма при пиелонефрите приводит к полному выздоровлению. Внезапное воспаление почек, часто вызванное бактериальной инфекцией.



Симптомы могут развиваться быстро и включают лихорадку, озноб и боль в пояснице.

## **Хронический пиелонефрит**

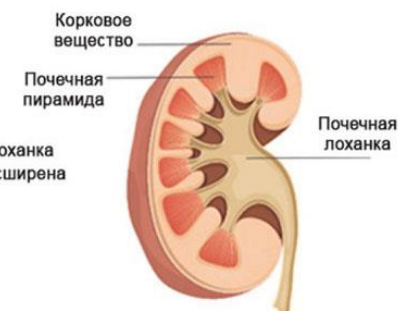
зачастую становится следствием острого воспаления почек. Протекает с чередованием периодов обострения и ремиссии. Вне обострения патологического процесса состояние человека удовлетворительное, проявления болезни минимальны или вовсе отсутствуют.

Долгосрочное воспаление, которое может привести к повреждению почек часто возникает в результате повторяющихся острых эпизодов или других заболеваний, влияющих на мочевыводящие пути.

## **Хронический пиелонефрит**



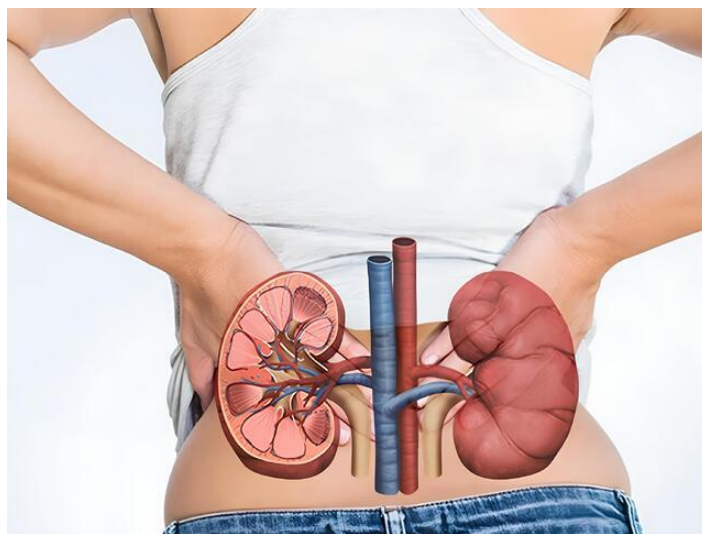
## **Здоровая почка**





# СИМПТОМЫ ПИЕЛОНЕФРИТА

Основной признак **острого пиелонефрита** – боль в спине, в области поясницы. Она может быть столь интенсивной, что больному тяжело передвигаться. Выражен интоксикационный синдром: пациент предъявляет жалобы на повышение температуры тела, озноб, слабость, головную боль. Возникают тошнота и рвота. Визуально человек отмечает помутнение мочи и изменение ее оттенка на более темный.

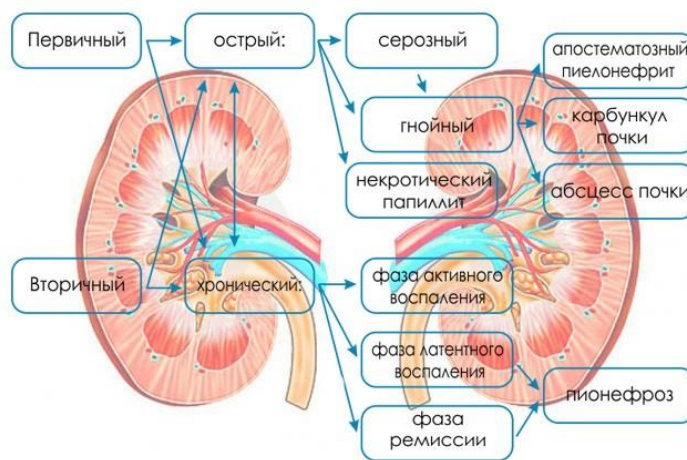


В трети случаев пиелонефрит сопровождается воспалением мочевого пузыря – циститом, что проявляется болезненным учащенным мочеиспусканием, ложными позывами помочиться.

**Хронический пиелонефрит** иногда протекает практически бессимптомно и обнаруживается случайно – при исследовании мочи в связи с подозрением на иную патологию. Проявления его могут быть неспецифичны: слабость, утомляемость, снижение аппетита, головная боль. В ряде случаев – учащенное мочеиспускание,

неинтенсивные тупые или ноющего характера боли в пояснице, более выраженные в ветреную, сырую, холодную погоду. В период ремиссии выраженность этих симптомов уменьшается, при обострении – значительно увеличивается.

Виды пиелонефрита:



При неоказании человеку своевременной помощи, позднем начале профилактики и восстановления пиелонефрит приведет к развитию осложнений, среди которых:

- острая или хроническая почечная недостаточность;

**DIACOM<sup>®</sup>**  
**TECHNOLOGY**

**Программа последовательности воздействия фрекинга -  
ПОЧЕЧНАЯ НЕДОСТАТОЧНОСТЬ (ОСТРАЯ)**

Почечная выделительная недостаточность

PROTEUS (1-2 диапазон)

E.Coli    Гепатит В

Proteus Mirabilis (1-2 диапазон)

Enterococcus Faecium (1-2 диапазон)

Pseudomonas Aeruginosa

Гепатит С

Вирус простого герпеса

Надпочечники

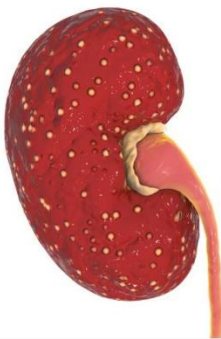
Цитомегаловирус

Гипоталамус    Микоплазма 2,3,4,9


Leptospira Interrogans (1-3 диапазон)

Заболевание почек

**Острый пиелонефрит**



**Хронический пиелонефрит**



**DIACOM<sup>®</sup>**  
**TECHNOLOGY**

**Программа последовательности воздействия фрекинга -  
ПОЧЕЧНАЯ НЕДОСТАТОЧНОСТЬ (ХРОНИЧЕСКАЯ)**

Почечная выделительная недостаточность

Toxoplasma Gondii

Mycoplasma

Ureaplasma

Кокк Branhamella (Neisseria) Catarhalis

Надпочечники

Стимулятор надпочечников

Хеликобактер    Почки

Staphylococcus Saprophyticus (1-2 диапазон)

Почка    Хронический холецистит

Инфекции мочевыводящих путей


Микроорганизмы вызыв. циркуляторный застой (2й диапазон)

Проблема надпочечников

**Хронический пиелонефрит**



**Здоровая почка**



- гломерулонефрит;

**DIACOM TECHNOLOGY®**

**Программа последовательности воздействия фрекинга - ГЛОМЕРУЛОНЕФРИТ**

Инфекционный мононуклеоз надпочечников

Toxoplasma Gondii

Гиперплазия надпочечников

Надпочечники 10

Почка Staphylococcus Aureus

Надпочечники

Инфекции мочевыводящих путей

Шистосома

Uraplasma Urealiticum

Bacterium Lactis Цитомегаловирус

Эпштейн-Барр Мононуклеоз

Микроорганизмы вызыв. циркуляторный застой (2й диапазон)

Детоксикация лимфы

### Гломерулонефрит

**Нормальная почка      Гломерулонефрит**

**DIACOM TECHNOLOGY®**

**Программа последовательности воздействия фрекинга - ГЛОМЕРУЛОНЕФРИТ**

Инфекционный мононуклеоз надпочечников

Гепатит В Bacillus Cereus

Гепатит С E.Coli

Надпочечники 10

Почки Кандида

Герпесвирус Streptococcus Pyogenes

Инфекции мочевыводящих путей

Leptospira

Uraplasma Urealiticum

Цитомегаловирус

Мононуклеоз

Эхинококк

Детоксикация лимфы

© MAYO FOUNDATION FOR MEDICAL EDUCATION AND RESEARCH. ALL RIGHTS RESERVED.



- паранефрит;

**Программа последовательности воздействия фрекинга - ПАРАНЕФРИТ**

**DIACOM<sup>®</sup> TECHNOLOGY**

Почечная недостаточность

Klebsiella Почка

Proteus Почки

Надпочечники 10

Почки E.Coli

Стрептококк Стафилококк

Инфекции мочевыводящих путей

Leptospira Кандида

Brucella Abortis

Bacterium Lactis

Шистосома Pseudomonas Aeruginosa

Стимулятор надпочечников

Детоксикация лимфы



- карбункул или абсцесс почки;

**Программа последовательности воздействия фрекинга - АБСЦЕСС ПОЧКИ**

**DIACOM<sup>®</sup> TECHNOLOGY**

Почечная недостаточность

Klebsiella Pneumoniae

Proteus Mirabilis Абсцесс

Staphylococcus Aureus

Streptococcus Почка

Candida Шистосома

Инфекции мочевыводящих путей

Leptospira Кандида


Brucella Abortis

Bacterium Lactis

Enterobacter Pseudomonas Aeruginosa

Воспаление почек Надпочечники

Инфекционный мононуклеоз. надпочечники



- пионефроз.

**Программа последовательности воздействия фрекинга - ПИОНЕФРОЗ**

**DIACOM<sup>®</sup>  
TECHNOLOGY**

Почечная недостаточность

Klebsiella    Почка

Proteus        Почки

Надпочечники 10

Почки    E.Coli

Стрептококк    Стафилококк

Инфекции мочевыводящих путей

Leptospira    Кандида

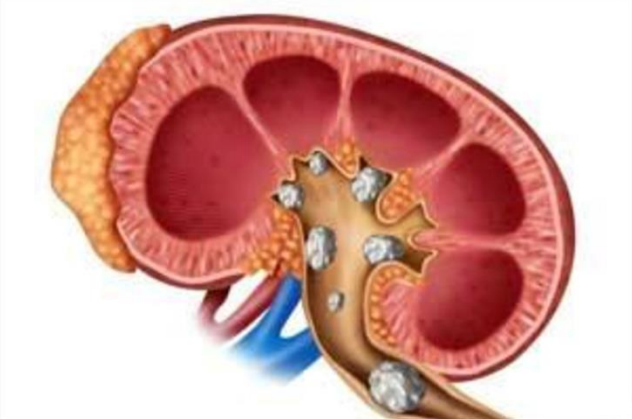
Brucella Abortis

Bacterium Lactis

Шистосома    Pseudomonas Aeruginosa

Стимулятор надпочечников

Детоксикация лимфы



**Пиелонефрит у мужчин проявляется следующими симптомами:**

- боли в области поясницы на стороне поражения;
- повышение температуры тела;
- слабость, снижение аппетита.

**У женщин заболевание сопровождается такими симптомами, как:**

- лихорадка;
- общая слабость, тошнота, рвота (у женщин симптомы интоксикации выражены ярче, чем у мужчин);
- боли в спине на стороне поражения;
- боли при мочеиспускании;
- изменение цвета мочи (примесь крови, гноя).

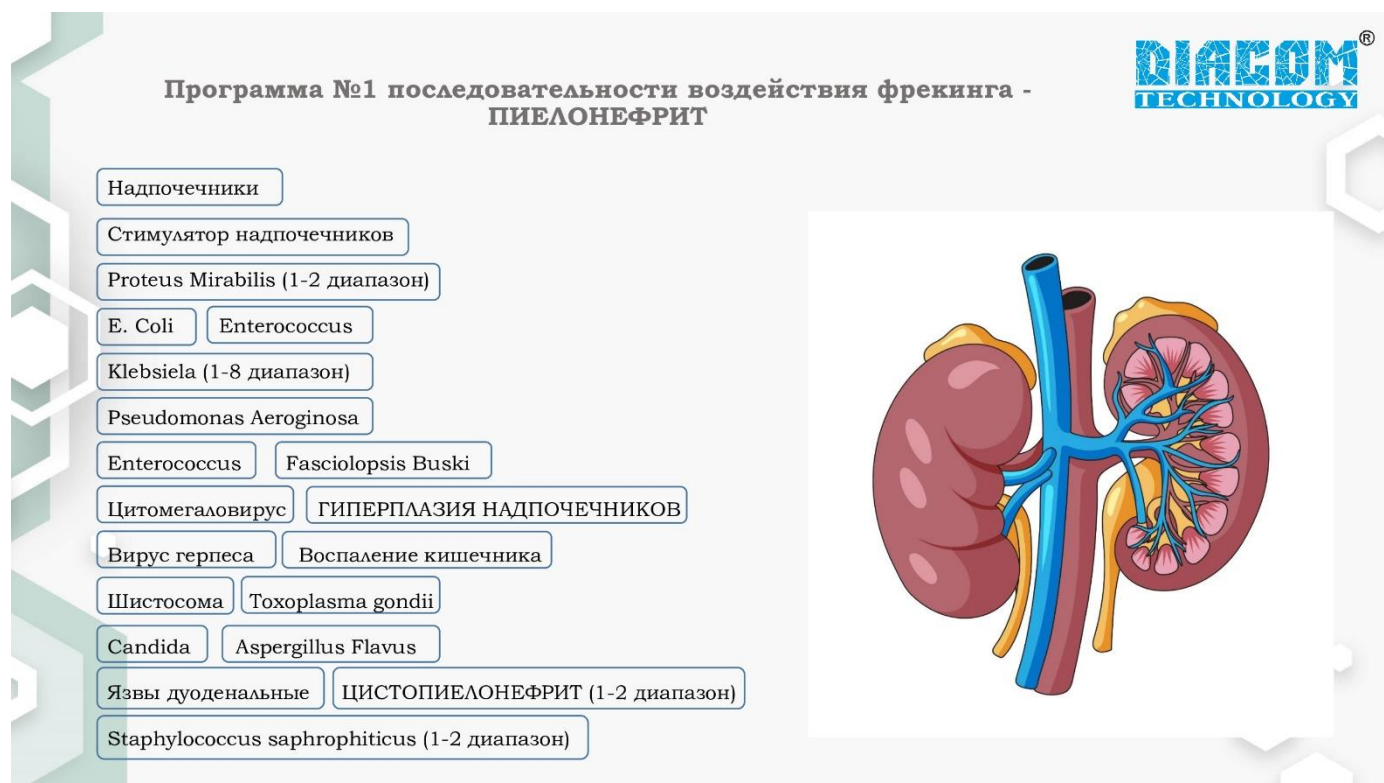


# ПРИЧИНЫ ВОЗНИКНОВЕНИЯ ПИЕЛОНЕФРИТА

Главная причина пиелонефрита – попадание инфекции в почки восходящим путем при нарушении пассажа мочи.

Факторы, повышающие риск развития пиелонефрита:

- воспалительные заболевания мочевых путей;
- болезни простаты;
- пузырно-мочеточниковый рефлюкс;
- недержание мочи;
- аномалии строения мочевыводящих путей;
- закупорка просвета уретры, мочеточника конкрементом, опухолью;
- беременность;
- сахарный диабет;
- снижение иммунитета после тяжелых соматических болезней или на фоне лечения иммуносупрессорами.



Современные технологии предлагают новые подходы к восстановлению организма при заболеваниях почек, включая использование биорезонансных технологий. Одним из таких устройств является **Diacom Solo-FREQ-HOME**.

Это портативное устройство, которое можно легко носить в кармане, предлагает множество преимуществ для пользователей.

### **Преимущества Diacom Solo-FREQ-HOME**

#### **Уничтожение микроорганизмов:**

Устройство обладает высоким потенциалом для уничтожения микроорганизмов, вызывающих воспалительные процессы в почках. Это особенно важно при пиелонефрите, так как инфекция может привести к серьезным осложнениям. Эффективное воздействие на бактерии, такие как кишечная палочка, помогает в борьбе с инфекцией и способствует восстановлению нормальной функции почек.

#### **12 предустановленных программ:**

Diacom Solo-FREQ-HOME оснащен 12 предустановленными программами, что позволяет пользователям легко выбрать нужный режим для лечения. Это упрощает процесс использования устройства и не требует специальной подготовки. Программы могут быть адаптированы для поддержки почечной функции и уменьшения воспалительных процессов.



### **Портативность и простота использования:**

Устройство не требует подключения к компьютеру и может использоваться в любом месте, что делает его удобным для ежедневного применения. Пользователи могут использовать Diacom Solo-FREQ-HOME в домашних условиях или даже на работе, что позволяет интегрировать лечение в повседневную жизнь.

### **Эффективность:**

Частотный спектр устройства способен эффективно воздействовать на патогенные микроорганизмы, способствуя восстановлению здоровья и улучшению качества жизни. При пиелонефрите это может привести к уменьшению болей, снятию воспаления и ускорению процесса выздоровления.

### **Поддержка общего состояния здоровья:**

Помимо борьбы с инфекцией, использование Diacom Solo-FREQ-HOME может способствовать общему укреплению организма. Это особенно важно для людей с хроническими заболеваниями, такими как пиелонефрит, поскольку укрепление иммунной системы помогает предотвратить рецидивы и улучшает общее самочувствие.

Таким образом, Diacom Solo-FREQ-HOME представляет собой многофункциональное и удобное решение для людей, страдающих от пиелонефрита, предлагая эффективные методы борьбы с инфекцией и поддержку в восстановлении здоровья.





## ФРЕКИНГ. Биорезонансное воздействие при утрате обоняния

Фрекинг — это метод, использующий слабые электромагнитные сигналы для сканирования и профилактики различных состояний. В случае с пиелонефритом и различными заболеваниями почек этот метод может помочь выявить причины проблемы и стимулировать восстановление.



Биорезонансное сканирование – это неинвазивная процедура, которая анализирует электромагнитные колебания в теле, давая информацию о состоянии различных органов и систем. Отклонения от нормальных частот могут указывать на дисбаланс или проблемы в определенных областях.



В процессе биорезонансного сканирования при заболевании почек специалист может оценить состояние следующих областей:

## Почки

- Срезы почечной ткани для выявления воспалительных процессов, отеков или абсцессов.

**ПОЧКА, правая**

Список групп эталонов

- А # ОРГАНОПРЕПАРАТЫ
- D # СОСТОЯНИЕ ОРГАНОВ И СИ
- E # АМИНОКИСЛОТЫ
- E # БАКТЕРИИ
- E # ВИРУСЫ
- E # ВОЗБУДИТЕЛИ БОЛЕЗНИ
- E # ВОЗБУДИТЕЛИ ОНКОЛОГИИ
- E # ВОЗБУДИТЕЛИ СИМПТОМОВ
- E # ГЕЛЬМИНТЫ
- E # ГРИБКИ
- E # ДРОЖЖИ
- E # МИКОПЛАЗМЫ
- E # НЕМАТОДЫ
- E # ПАЗАЗИТЫ
- E # ПРОВОКАТОРЫ ИНФЕКЦИЙ
- E # ПРОСТЕЙШИЕ
- E # СПЕЦИАЛЬНЫЕ ЧАСТОТЫ
- E # ТОКСИНЫ
- E # ТРЕМАТОДЫ
- E # ТРИПАНОСОМАТИДЫ
- E1 # HEALTHYCOM

Список эталонов

Коэффициент оптимального распределения **1.996**

KCC	Наименование
0.558	ROTAВИРУСНАЯ ИНФЕКЦИЯ (1-й диапазон)
0.563	DIENTAMOЕВА FRAGILIS (2-й диапазон)
0.615	BACTEROIDES FRAGILIS (1-й диапазон)
0.628	CANDIDA ROBUSTA (1-й диапазон)
0.677	ANISAKIS (1-й диапазон)
0.710	PARASITES FOLLICULAR MANGE
0.715	ONCHOSERCА VOLVULUS (3-й диапазон)
0.729	MICROSPORIUM CANIS (1-й диапазон)
0.729	METAGONIMUS YOKOGAWAI (1-й диапазон)
0.733	ХРОНИЧЕСКИЙ ХОЛЕЦИСТИТ
0.747	MUCOR FLUMBEU
0.754	NOSEMA
0.763	FLOVIRIDAE EBOLAVIRUS
0.770	EPIDERMOPHYTON FLOCCOSUM
0.777	РОТОВАЯ АМЕБА (5-й диапазон)
0.777	ENDOLIMAX NANA (2-й диапазон)
0.777	БОРОДАВКА НИТЕВИДНАЯ
0.786	БАКТЕРИАЛЬНЫЕ ИНФЕКЦИИ (1-й диапазон)
0.788	BORRELIА SPIELMANNI (1-й диапазон)
0.789	АСКАРИДА МЕГАЛОЦЕФАЛА, круглый гельминт лошадей
0.794	АМОЕВА MELEAGRIDIS
0.803	ASPERGILLUS FUMIGATUS (1-й диапазон)
0.804	ACTINOMYCES ISRAELI (1-й диапазон)
0.813	DEMODEX CANIS
0.818	БАКТЕРИАЛЬНАЯ КАПСУЛА (1-й диапазон)
0.823	МИКРООРГАНИЗМЫ ВЫЗЫВАЮЩИЕ ФУРУНКУЛЕЗ
0.825	МИКОЗИТ (2-й диапазон)
0.834	DEMODEX BREVIS
0.840	KOKK - BRANHAMELLA (NEISSERIA) CATARRHALIS
0.842	ГЕМОПИЗ

В отчет

Объект

Эталон-объект

Авто-эталон

Авто-модель

Энтропия

NLS-анализ

Авто-NLS

MEGA-анализ

Веgeto-тест

Анализ +

Репринтер

Текст

Меридианы

Объект

Инвертировать

Инвертировать все

Подстроить все

Подстроить

Закрыть

**ПОЧКА, левая**

Список групп эталонов

- А # ОРГАНОПРЕПАРАТЫ
- D # СОСТОЯНИЕ ОРГАНОВ И СИ
- E # АМИНОКИСЛОТЫ
- E # БАКТЕРИИ
- E # ВИРУСЫ
- E # ВОЗБУДИТЕЛИ БОЛЕЗНИ
- E # ВОЗБУДИТЕЛИ ОНКОЛОГИИ
- E # ВОЗБУДИТЕЛИ СИМПТОМОВ
- E # ГЕЛЬМИНТЫ
- E # ГРИБКИ
- E # ДРОЖЖИ
- E # МИКОПЛАЗМЫ
- E # НЕМАТОДЫ
- E # ПАЗАЗИТЫ
- E # ПРОВОКАТОРЫ ИНФЕКЦИЙ
- E # ПРОСТЕЙШИЕ
- E # СПЕЦИАЛЬНЫЕ ЧАСТОТЫ
- E # ТОКСИНЫ
- E # ТРЕМАТОДЫ
- E # ТРИПАНОСОМАТИДЫ
- E1 # HEALTHYCOM

Список эталонов

Коэффициент оптимального распределения **2.179**

KCC	Наименование
0.592	DIENTAMOЕВА FRAGILIS (2-й диапазон)
0.607	ХРОНИЧЕСКИЙ ХОЛЕЦИСТИТ
0.632	НАСЛЕДСТВЕННОЕ ЗАБОЛЕВАНИЕ ПОЧЕК
0.639	METAGONIMUS YOKOGAWAI (1-й диапазон)
0.649	BACTEROIDES FRAGILIS (2-й диапазон)
0.651	ANISAKIS (1-й диапазон)
0.680	КИСТА ЯИЧНИКА
0.700	FLOVIRIDAE EBOLAVIRUS
0.703	БОРОДАВКА НИТЕВИДНАЯ
0.715	БАКТЕРИАЛЬНАЯ КАПСУЛА (1-й диапазон)
0.727	РОТАВИРУСНАЯ ИНФЕКЦИЯ (1-й диапазон)
0.739	ПАПИЛЛОМАВИРУС (4-й диапазон)
0.743	CANDIDA ROBUSTA (1-й диапазон)
0.746	ОСТРАЯ БОЛЬ
0.750	МЕГАИМПУЛЬС ЖЕНСКИЙ
0.754	АНТИТОКСИН АЛЛЕРГИЧЕСКИЙ НА ВОПОСЫ (частота 1)
0.758	PARASITES FOLLICULAR MANGE
0.760	BORRELIА SPIELMANNI (1-й диапазон)
0.764	ENDOLIMAX NANA (2-й диапазон)
0.793	ГИПОТАЛАМУС
0.796	КОРОНАВИРУС (13-й диапазон)
0.800	MUCOR FLUMBEU
0.813	ASPERGILLUS FUMIGATUS (1-й диапазон)
0.815	ASPERGILLUS FLAVUS (1-й диапазон)
0.817	BORRELIА SPIELMANNI (2-й диапазон)
0.819	БОРОДАВКА ПЛОСКАЯ
0.824	PENICILLIUM FRESCVENTANS
0.824	БОРОДАВКА HUMAN PAPILLOMA VIRUS
0.825	МИКРООРГАНИЗМЫ ВЫЗЫВАЮЩИЕ ФУРУНКУЛЕЗ
0.827	ASPERGILLUS RHIZOPUS

В отчет

Объект

Эталон-объект

Авто-эталон

Авто-модель

Энтропия

NLS-анализ

Авто-NLS

MEGA-анализ

Веgeto-тест

Анализ +

Репринтер

Текст

Меридианы

Объект

Инвертировать

Инвертировать все

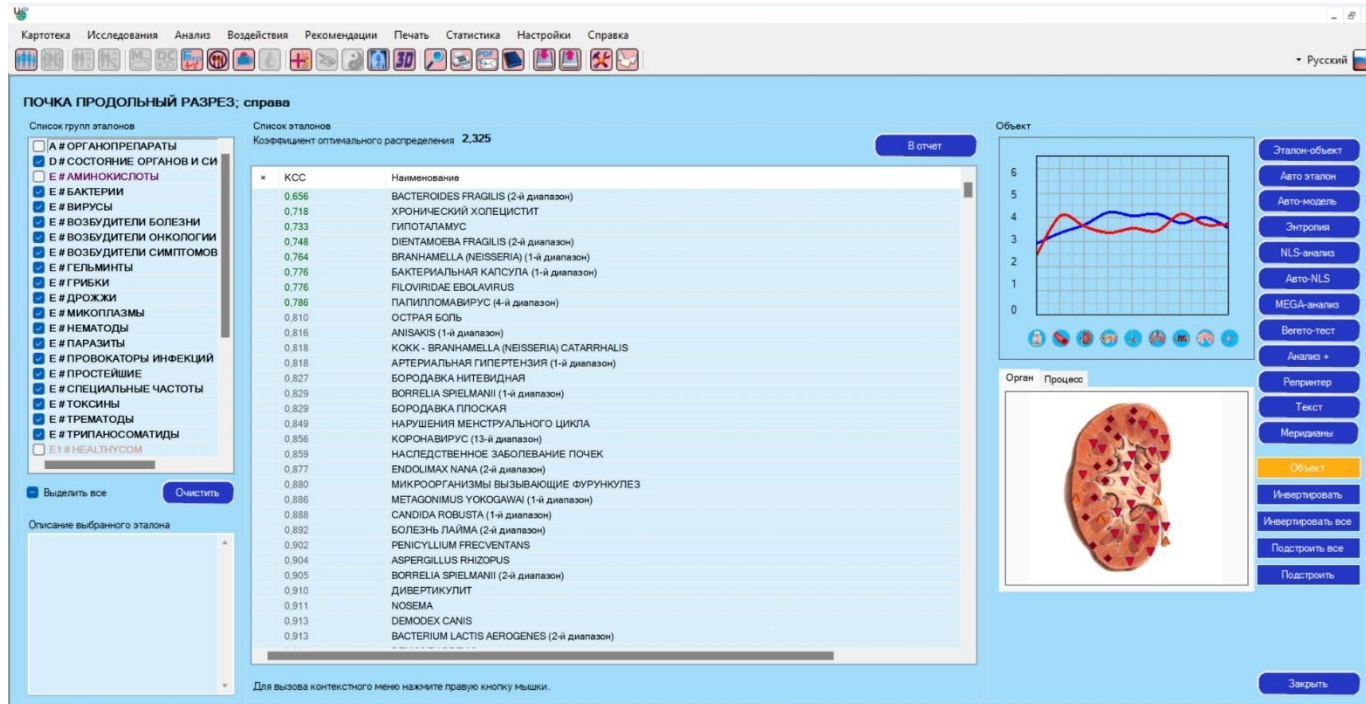
Подстроить все

Подстроить

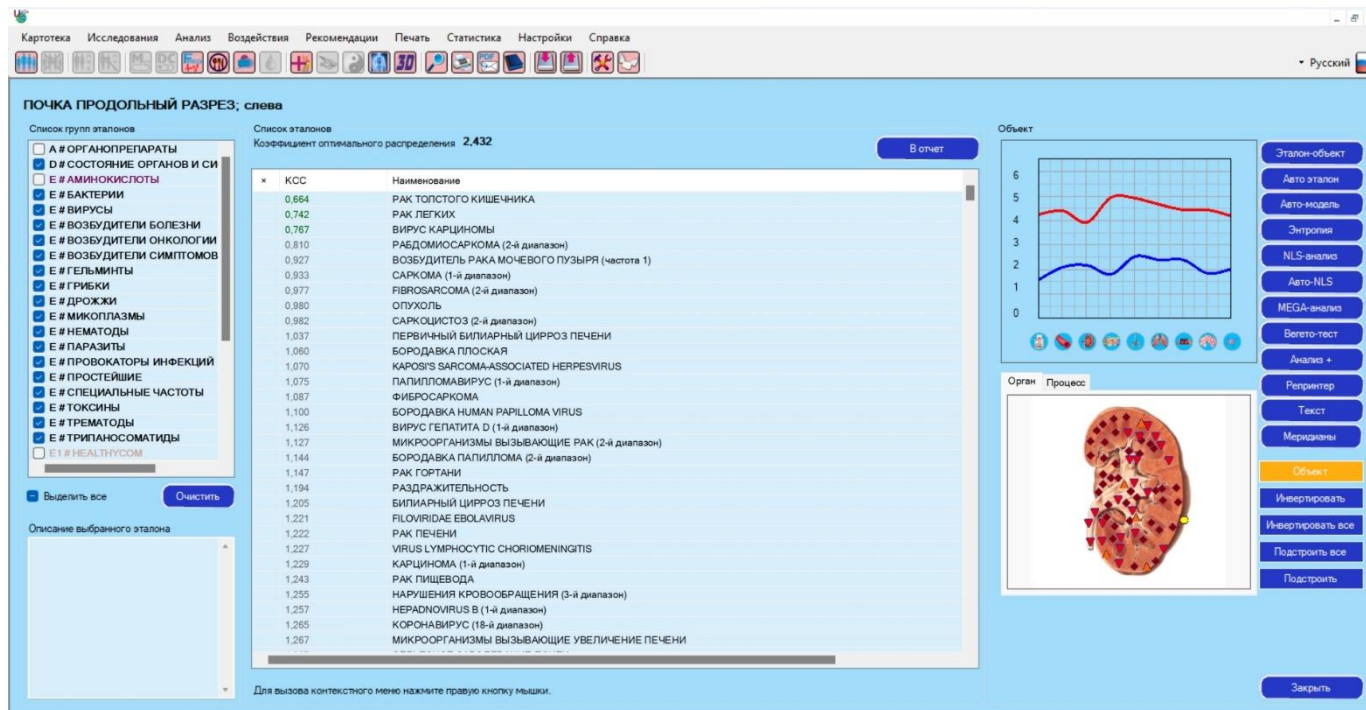
Закрыть



- Исследование коркового и мозгового вещества почек для оценки их функционального состояния.



Сканирование продольного разреза почек в программе Diacom URMIUM





## Мочевыводящие пути

- Срезы мочеточников для выявления возможных обструкций или воспалений.

**МОЧЕТОЧНИК**

Список групп эталонов

- A # ОРГАНОПРЕПАРАТЫ
- B # БИОХИМИЧЕСКИЙ ГОМЕОС
- C # ПАТОМОРФОЛОГИЯ
- D # НОЗОЛОГИЧЕСКИЕ ФОРМ
- E # АМИНОКИСЛОТЫ
- E # МИКРООРГАНИЗМЫ
- E1 # AQUAVIUNICA
- E1 # FINCLUB
- E2 # STARLIFE
- E2 # APFO
- E3 # ENERGY
- E4 # KLAS
- E5 # PURUS MEDA
- E5 # SWZG
- E6 # LR
- F # DIACOM-FREQ™
- G # АРВОРАТИВ

Список эталонов  
Коэффициент оптимального распределения **2.250**

x	KCC	Наименование
	0.598	ДИВЕРТИКУЛИТ
	0.633	ПАТОГЕНЫ ВЫХВАЙВАЮЩИЕ ЗАБОЛЕВАНИЯ ГОНАД
	0.665	FILOVIRIDAE EBOLAVIRUS
	0.675	НАРУШЕНИЯ МЕНСТРУАЛЬНОГО ЦИКЛА
	0.690	ДИСПЕПСИЯ (1-й диапазон)
	0.692	БОРОДАВКА ПЛОСКАЯ
	0.701	UREAPLASMA UREALTICUM (2-й диапазон)
	0.708	ПАПИЛОМАВИРУС (6-й диапазон)
	0.710	ГИПОТАЛАМУС
	0.715	ДЕТОКСИКАЦИЯ ОТ ПЕСТИЦИДОВ
	0.720	ШИСТОСОМА МАНСОНИ (3-й диапазон)
	0.724	ТОКСОКАРА
	0.725	ANISAKIS
	0.728	ASPERGILLUS NIGER (2-й диапазон)
	0.746	ДУОДЕНИТ
	0.748	ГЕЛЬМИНТЫ ТОХОСАРИАИС
	0.756	БОРОДАВКА HUMAN PAPILLOMA VIRUS
	0.757	ASPERGILLUS RHIZOPUS
	0.770	ДИСМЕНОРЕЯ (1-й диапазон)
	0.773	PARASITES FLUKES LYMPH
	0.776	BACTEROIDES FRAGILIS (2-й диапазон)
	0.776	ASPERGILLUS FLAVUS (1-й диапазон)
	0.776	ТОКСОПЛАЗМОЗ (3-й диапазон)
	0.780	ШИСТОСОМА МЕКОНГИ
	0.781	КОКК - ВРАННАМЕЛЛА (NEISSERIA) CATARRHALIS
	0.785	ПРЕЙМИМАНИЯ (2-й диапазон)

Объект

График: Показывает колебания значений на графике с осями от 0 до 6.

Орган: Изображение среза мочеточника с красными маркерами.

Для вызова контекстного меню нажмите правую кнопку мышки.

- Исследование мочевого пузыря для оценки наличия инфекций или других патологий.

**МОЧЕВОЙ ПУЗЫРЬ ЖЕНСКИЙ**

Список групп эталонов

- A # ОРГАНОПРЕПАРАТЫ
- B # БИОХИМИЧЕСКИЙ ГОМЕОС
- C # ПАТОМОРФОЛОГИЯ
- D # НОЗОЛОГИЧЕСКИЕ ФОРМ
- E # АМИНОКИСЛОТЫ
- E # МИКРООРГАНИЗМЫ
- E1 # AQUAVIUNICA
- E1 # FINCLUB
- E2 # STARLIFE
- E2 # APFO
- E3 # ENERGY
- E4 # KLAS
- E5 # PURUS MEDA
- E5 # SWZG
- E6 # LR
- F # DIACOM-FREQ™
- G # АРВОРАТИВ

Список эталонов  
Коэффициент оптимального распределения **1.779**

x	KCC	Наименование
	0.547	ЦИТОМЕГАЛОВИРУС (1-й диапазон)
	0.631	ВИРУС ЭПШТЕЙНА - БАПП (3-й диапазон)
	0.682	BALANTIDIUM COLI (1-й диапазон)
	0.721	АДЕНОВИРУС (1-й диапазон)
	0.759	БОРОДАВКА НИТЕВИДНАЯ
	0.769	ВИРУС ГЕРПЕСА (5-й диапазон)
	0.772	РЕОВИРУСЫ (1-й диапазон)
	0.787	SANDIDA ROBUSTA (1-й диапазон)
	0.788	ВИРУС ЧЕЛОВЕЧЕСКОГО ГЕРПЕСА (5-диапазон)
	0.791	ПАПИЛОМАВИРУС (4-й диапазон)
	0.795	РЕСПИРАТОРНЫЙ СИНЦИТИАЛЬНЫЙ ВИРУС (2-й диапазон)
	0.801	РЕТРОВИРУСЫ
	0.812	БОРОДАВКА HUMAN PAPILLOMA VIRUS
	0.824	REOVIRIDAE
	0.825	ВИРУС ГЕРПЕСА ZOSTER (1-й диапазон)
	0.836	БОРОДАВКА ПАПИЛОМА (1-й диапазон)
	0.837	ASCARIS
	0.838	РОТАВИРУСНАЯ ИНФЕКЦИЯ (1-й диапазон)
	0.855	ORISTHORNIS FELINEUS (1-й диапазон)
	0.860	МИКРООРГАНИЗМЫ ВЫЗЫВАЮЩИЕ ЦИРРОЗНЫЙ ГЕПАТИТ
	0.861	ЦИСТОПЕЛОНЕФРИТ (2-й диапазон)
	0.871	DEMODEX FOLLICULORUM
	0.874	ORISTHORNIS VIVERRINI
	0.881	АНКИПОСТОМА (2-й диапазон)
	0.882	TRICHOSERPHALUS TRICHURIUS (2-й диапазон)
	0.890	СФЛАТИВНЫЕ СРПЕЛСТРА

Объект

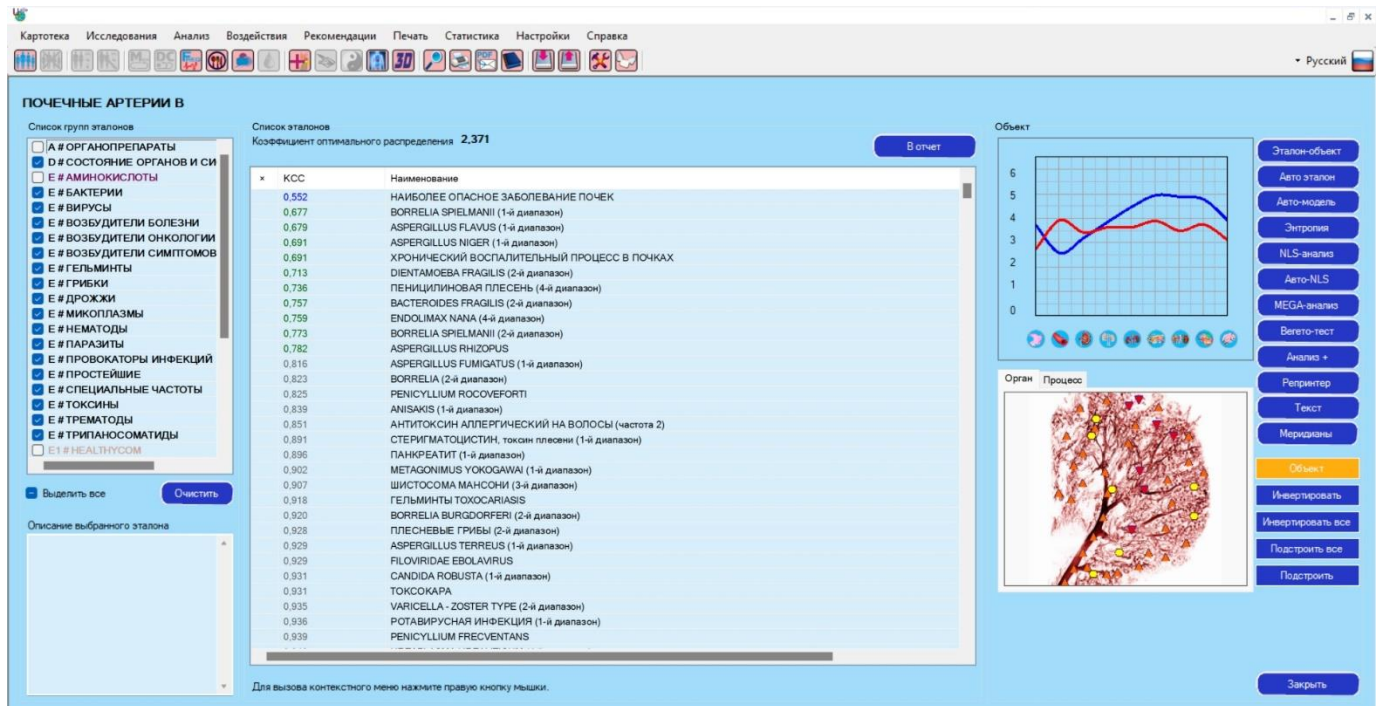
График: Показывает колебания значений на графике с осями от 0 до 6.

Орган: Изображение мочевого пузыря с красными маркерами.

Для вызова контекстного меню нажмите правую кнопку мышки.

## Сосуды почек

- срезы почечных артерий и вен для оценки их состояния, наличия тромбов или атеросклеротических изменений.



## Селезенка

- Срезы селезенки для оценки состояния лимфатической системы и выявления возможных инфекционных процессов, связанных с почками.

## Печень

- Исследование печени, так как заболевания печени могут оказывать влияние на функцию почек.

## Общий анализ состояния организма

- Срезы, отражающие общее состояние иммунной системы, так как инфекции и воспалительные процессы в почках часто связаны с состоянием иммунитета.

## Паранефральная клетчатка

- Срезы жировой клетчатки вокруг почек для выявления возможных воспалительных процессов (например, паранефрит).

## Частоты воздействия:

После сканирования, специалист может использовать биорезонансный аппарат для воздействия на организм определенными частотами.



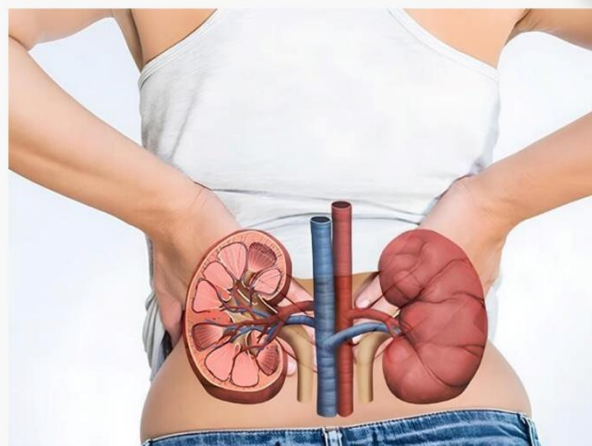
Эти частоты подбираются индивидуально и направлены на:

- **Стимуляцию восстановления тканей:** для ускорения заживления поврежденных клеток и нервных волокон.
- **Улучшение кровообращения:** для обеспечения лучшего питания тканей и усиления обменных процессов.
- **Укрепление иммунной системы:** для борьбы с инфекциями и аллергическими реакциями.
- **Снятие воспаления:** для уменьшения отеков и воспалительных процессов

### Программа №2 последовательности воздействия фрекинга - ПИЕЛОНЕФРИТ

**DIACOM**<sup>®</sup>  
TECHNOLOGY

- Заболевание почек
- Наследственные заболевания почек
- Bacterium Proteus
- Staphylococcus Saphrophyticus (1-2 диапазон)
- Klebsiela (1-8 диапазон)
- Pseudomonas
- Enterobacter
- Цитомегаловирус
- Токсоплазмоз ГОНДИ
- Цистопиелонефрит (1-2 диапазон)
- Кандида
- Streptococcus Mitis
- ANISAKIS
- Хронический холецистит
- Mycobacterium Tuberculosis (1-2 диапазон)





### Программа №3 последовательности воздействия фрекинга - ПИЕЛОНЕФРИТ

Цистопиелонефрит

PROTEUS (1-2 диапазон)

Почка 2

Почки

Воспаление мочевого пузыря

Детоксикация лимфы

Мочевой пузырь

Антисептики

Цитомегаловирус

Шистосома Мансони

Цистопиелонефрит (1-2 диапазон)

Кандида

Streptococcus Mitis

Хронический нефрит

Заболевание почек



#### **Важно:**

Биорезонансная терапия является дополнительным методом, и ее эффективность может варьироваться.

Она не заменяет традиционные методы диагностики и лечения.

Применение биорезонансной терапии должно проводиться только квалифицированным специалистом, имеющим соответствующую подготовку и опыт. Результаты сканирования должны интерпретироваться в комплексе с другими данными обследования.



## БАД Нефрин Комплекс коллоидная фитоформула



Комплекс для разносторонней поддержки почек – уменьшает воспалительные явления, оказывает антисептическое воздействие, не только способствует образованию мочи, но и облегчает её выведение.

Содержит специальную композицию целебных растений, способствующую растворению камней в почках.

В состав входит комплекс микроэлементов для сохранения баланса ионов в организме на фоне приёма мочегонных веществ.

Содержит ингредиенты, эффективность которых доказана многолетними исследованиями в клиниках европейских стран.

## Уролизин +



Для профилактики и усиления эффекта медикаментозной терапии:

- Мочекаменной болезни;
- Хронического пиелонефрита;
- Желчекаменной болезни;
- Хронического холецистита;
- Нарушений водносолевого, липидного и углеводного обмена веществ;
- В предоперационной подготовке и профилактике рецидивов после удаления камней (оперативного, ударноволнового).

## Уролизин-форте



- Мочекаменная болезнь;
- Хронический пиелонефрит;
- Желчекаменная болезнь;
- Хронический холецистит;

В предоперационной подготовке и профилактике рецидивов после удаления желчных и мочевых камней;

Нарушение водно-солевого, липидного и углеводного обмена веществ.

Обладает пролонгированным действием, которое обеспечивают более длительный период терапевтического действия заключенного в них лекарственного вещества, чем обычные препараты с тем же веществом.

## Простадонт



- Оказывает выраженное противовоспалительное и антисептическое действие на мочеполовую систему у мужчин и женщин;
- Улучшает кровоснабжение внутренних органов;
- Повышает диурез;
- Препятствует образованию мочевых камней;
- Обладает общеукрепляющим, тонизирующим действием;
- Активизирует окислительно-восстановительные процессы в организме;



## Конфеты Аргофемин



- Вагинит;
- Сальпингоофорит;
- Кольпит;
- Эндометрит;
- Эндометриоз;
- Болевые синдромы при ПМС;
- Нарушение цикла менструации;
- Новообразования (опухоли и т. д.) в половой системе;
- Боли в период климакса.

## Масло кедровое Здравие



- Для профилактики и в комплексном лечении заболеваний почек, нарушений водно-солевого баланса;
- В период беременности и в послеродовой период – для восстановления минерального обмена и предупреждения отёков;
- В комплексных программах снижения веса;
- Для профилактики остеопороза;
- В качестве натурального источника ненасыщенных жирных кислот и витаминов.

**С заботой о Вас! Команда Diacom Technology - 2025**