

www.diacom-rus.ru



ДЕПРЕССИЯ

***Программа воздействия на клеточном
уровне методом биорезонанса при
различных видах депрессии
с применением приборов и программного
обеспечения
Diacom Technology***

DIACOM[®]
TECHNOLOGY
ЛЕЧЕНОГОСУ
ДИАСОМ[®]

ДЕПРЕССИЯ

Депрессия — распространённое психическое расстройство личности, его основными признаками являются подавленное и угнетённое или тоскливое, а часто и тревожное состояние.

Депрессия проявляется боязливым или безразличным настроением и сниженной или утраченной способностью получить удовольствие (ангедония).



К симптомам депрессии можно отнести:

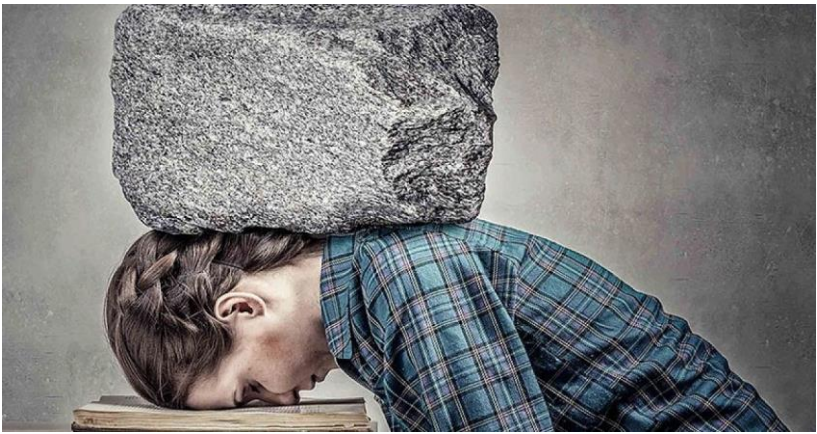
- Широкий спектр тревожных состояний (тревога, отчаяние, низкая самооценка);
- Постоянная усталость, печаль, заторможенность;
- Отсутствие заинтересованности в чем-либо, полное равнодушие;
- Изменение поведения, изолированность от прежнего круга общения;
- Пристрастие к вредным привычкам;
- Нарушение режима сна, аппетита.

Человек постоянно испытывает негативные эмоции по отношению к себе, склоняется к самобичеванию, ошибочно полагает свою бесполезность для общества, полностью уверен в отсутствии перспектив в будущем. Люди с изначально заниженной самооценкой наиболее склонны к депрессии. Каждый прожитый день становится тягостным для страдающих этой болезнью.



По причине отсутствия смысла в выполнении ежедневных задач, отмечается отказ заниматься чем-либо. Появляется постоянное, ноющее ощущение скуки.

Депрессия – довольно распространенное заболевание психики, которое сопровождается



сниженным настроением, апатией, негативными мыслями, потерей интереса к жизни и неспособностью наслаждаться жизнью и теми занятиями и хобби, которые раньше приносили удовольствие.

Сканирование медиальной поверхности мозга в программе Diacom Urmiim

Медиальная поверхность мозга, справа

Список групп эталонов

- A # ОРГАНОПРЕПАРАТЫ
- D # СОСТОЯНИЕ ОРГАНОВ И СИ
- E # АМИНОКИСЛОТЫ
- E # БАКТЕРИИ
- E # ВИРУСЫ
- E # ВОЗБУДИТЕЛИ БОЛЕЗНИ
- E # ВОЗБУДИТЕЛИ ОНКОЛОГИИ
- E # ВОЗБУДИТЕЛИ СИМПТОМОВ
- E # ГЕЛЬМИНТЫ
- E # ГРИБКИ
- E # ДРОЖЖИ
- E # МИКОПЛАЗМЫ
- E # НЕМАТОДЫ
- E # ПАЗАРИТЫ
- E # ПРОВОКАТОРЫ ИНФЕКЦИЙ
- E # ПРОТЕАЩИЕ
- E # СПЕЦИАЛЬНЫЕ ЧАСТОТЫ
- E # ТОКСИНЫ
- E # ТРЕМАТОДЫ
- E # ТРИПАНОСОМАТИДЫ
- E1 # HEALTHYSOM

Список эталонов

Коэффициент оптимального распределения 2,879

KSS	Наименование
0.717	ОСТРАЯ ПРОБЛЕМА СОСУДОВ МОЗГА
0.773	BORRELLIA (2-й диапазон)
0.829	BORRELLIA BURGDORFERI (2-й диапазон)
0.922	ANISAKIS
0.947	ГОЛОВОКРУЖЕНИЕ (1-й диапазон)
0.981	ПАЛОЧКА КОКЛЮША (1-й диапазон)
0.991	DEMODEX BREVIS
0.998	БОЛЕЗНЬ ЛАЙМА (2-й диапазон)
1.006	DIENTAMOЕВА FRAGILIS (2-й диапазон)
1.014	CANDIDA ROBUSTA (1-й диапазон)
1.024	МЫШЕЧНОЕ НАПРЯЖЕНИЕ
1.036	БОЛЬ В СПИНЕ (8-й диапазон)
1.041	РОТАВИРУСНАЯ ИНФЕКЦИЯ (1-й диапазон)
1.043	ASPERGILLUS FLAVUS (1-й диапазон)
1.054	VARICELLA - ZOSTER TYPE (2-й диапазон)
1.060	BORDELLA PERTUSSIS (2-й диапазон)
1.077	НАРУШЕНИЕ ЗРЕНИЯ
1.078	DEMODEX CANIS
1.079	ASPERGILLUS NIGER (1-й диапазон)
1.096	СОТРЯСЕНИЕ МОЗГА
1.098	DEMODEX FOLLICULORUM
1.102	ACANTHAMOEBA
1.104	АДЕНОВИРУС (1-й диапазон)
1.105	BACTERIAL PNEUMONIA
1.109	МИКРООРГАНИЗМЫ ПРОВОЦИРУЮЩИЕ ЭНУРЕЗ
1.111	ASPERGILLUS FUMIGATUS (1-й диапазон)
1.113	CLADOSPORIUM GERBARUM (2-й диапазон)
1.117	TRICHURIS VULPIS
1.118	СТАРЧЕСКАЯ КАТАРАКТА
1.124	КОНЬЮНКТИВИТ (2-й диапазон)
1.133	МИГРЕНЬ

Объект

Эталон-объект

- Авто эталон
- Авто модель
- Энтропия
- NLS-анализ
- Авто-NLS
- MEGA - анализ
- Вегето-тест
- Анализ +
- Репринтер
- Текст
- Меридианы
- Объект
- Инвертировать
- Инвертировать все
- Построить все
- Подстроить

Орган Процесс

Для вызова контекстного меню нажмите правую кнопку мышки.

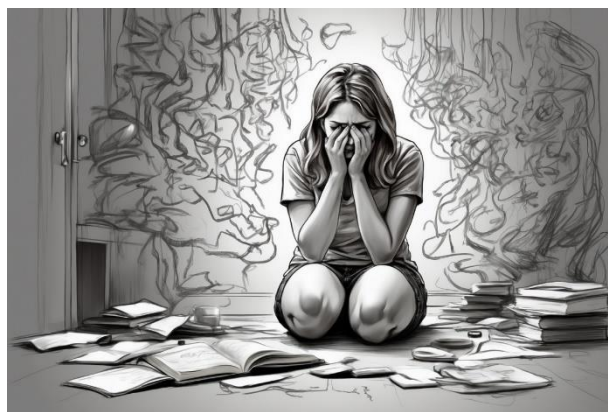
ПРИЧИНЫ ДЕПРЕССИИ

Причины депрессии могут быть различными:

Стрессовые ситуации (смерть близкого человека, резкая смена образа жизни, потеря работы). Такие ситуации являются основным фактором для развития реактивной депрессии как ответа организма на тяжелое событие.

Особенности психотипа и расстройства личности.

В данном случае депрессия является компонентом заболевания. Как правило, депрессии подвержены люди с избегающим расстройством личности, мнительным или тревожным психотипом. Такие люди склонны беспокоиться по поводу негативных ситуаций, замечаний, критики в свой адрес, они избегают социальных контактов, у них снижена самооценка.



Соматические заболевания.

Причиной депрессии может стать онкологическое, неврологическое, генетическое заболевание, эндокринное нарушение или любое другое органическое заболевание или расстройство.

Психические заболевания.

Часто депрессия сопутствует биполярному расстройству, тревожному расстройству, паническим атакам, фобиям, посттравматическим стрессам.

Лекарственная терапия.

Среди причин депрессии стоит отметить прием некоторых медикаментов, некоторых препаратов для лечения сердечно-сосудистых заболеваний, антибиотиков.



Генетические факторы.

Причины депрессии могут быть скрыты в генах – наличие депрессивного состояния у близких родственников может послужить спусковым крючком для развития заболевания.

Сезонность.

Многие люди подвержены депрессиям в осеннее и зимнее времена года, когда мало солнца. Недостаток солнечного света, холода, серость и облачность приводят к возникновению сезонной депрессии.



Употребление алкоголя и наркотиков.

Люди, злоупотребляющие психоактивными веществами, часто страдают от депрессивных проявлений. Иногда употребление спиртного и наркотиков бывают следствием депрессии, когда люди пытаются убежать от реальности, однако, часто алкоголь и наркотики являются именно причиной.

Гормональные нарушения (беременность, роды, снижение сексуальной функции у мужчин, связанные с гормональным сбоем)

При назначении программы восстановления основной целью специалистов Diacom является воздействие на основные причины депрессии, поэтому их выявление является ключевым в выявлении и профилактике депрессии. Если причины

заболевания неясны, то речь может идти о так называемой эндогенной депрессии, то есть, возникшей изнутри.

Сканирование мозговых артерий и вен в программе Diacom Urmiut

The screenshot shows the Diacom Urmiut software interface. The main window is titled "МОЗГОВЫЕ АРТЕРИИ И ВЕНЫ" (Cerebral Arteries and Veins). It features a sidebar with a list of categories and sub-items, a central table of diseases with their corresponding KSS values, a graph on the right showing a fluctuating line, and a 3D brain model at the bottom right. The table lists various conditions such as "ЗАБОЛЕВАНИЕ СЛИЗИСТОЙ ОБОЛОЧКИ ГОРТА" and "ВОСПАЛЕНИЕ ПАЗУХ НОСА".

KSS	Наименование
0.604	ЗАБОЛЕВАНИЕ СЛИЗИСТОЙ ОБОЛОЧКИ ГОРТА
0.645	ВОСПАЛЕНИЕ ПАЗУХ НОСА
0.648	РОТАВИРУСНАЯ ИНФЕКЦИЯ (1-й диапазон)
0.648	АДЕНОВИРУС (1-й диапазон)
0.651	НЕДОСТАТОЧНОСТЬ ГОРМОНА ЩИТОВИДНОЙ ЖЕЛЕЗЫ
0.668	ВОСПАЛЕНИЕ НОСОПЛОТКИ
0.683	СИНУСИТ (5-й диапазон)
0.686	CANDIDA ROBUSTA (2-й диапазон)
0.697	ЗАБОЛЕВАНИЕ СЛИЗИСТОЙ ОБОЛОЧКИ НОСА
0.734	РЕОВИРУСЫ (1-й диапазон)
0.751	PLASMODIUM FALCIPARUM (2-й диапазон)
0.756	СОННАЯ БОЛЕЗНЬ
0.762	ПОНИЖЕННОЕ АРТЕРИАЛЬНОЕ ДАВЛЕНИЕ
0.780	ВАЗЕРИАЛ ПНЕУМОНИЯ
0.782	АДЕНОИДЫ (1-й диапазон)
0.782	ПРОБЛЕМА С АДЕНОИДАМИ (ГЛАНДАМИ)
0.794	ГОЛОВНАЯ БОЛЬ (1-й диапазон)
0.797	ЗАБОЛЕВАНИЕ ГЛАЗ
0.803	CANDIDA PARAPSILOSIS (1-й диапазон)
0.804	МИОЗИТ (2-й диапазон)
0.805	AQUASPIRILLUM SERPENS (1-й диапазон)
0.808	ANISAKIS
0.808	BACTEROIDES FRAGILIS (1-й диапазон)
0.808	EXPOULMAK NANA (4-й диапазон)
0.821	ЦИСТОПЛЕОМЕРИТ (1-й диапазон)
0.824	DIENTAMOЕВА FRAGILIS (2-й диапазон)
0.836	АКТИНОБАЦИЛЛА (1-й диапазон)
0.841	ASPERGILLUS FUMIGATUS (1-й диапазон)
0.851	FUSARIUM OXYSPORIUM (1-й диапазон)
0.853	ЗАБОЛЕВАНИЕ СКЕЛЕТНОЙ И ГЛАДКОЙ МУСКУЛАТУРЫ
0.857	ЗАБОЛЕВАНИЕ ПОЧЕЧНОЙ АРТЕРИИ

The advertisement features a family of four (a man, a woman, and two children) pointing towards the right. To their right, several Diacom devices are displayed, including a handheld scanner, a laptop showing anatomical diagrams, a smartphone, a tablet, and a desktop unit. The background is a light blue grid with molecular structures. The text at the top reads "«ДИАКОМ-КАК ЦЕЛЬ ЖИЗНИ!»" and "Бадретдинова Г.Р.".

ВИДЫ ДЕПРЕССИИ

Заболевания подразделяются в зависимости от степени тяжести и характера проявлений: легкая, умеренная и тяжелая. На ранних этапах сохраняется работоспособность, однако наблюдается снижение качества жизни. При тяжелой форме болезни люди уже не способны выполнять повседневные задачи, такие как утренняя гигиена или просто хождение на работу.



Депрессия развивается самостоятельно или как осложнение другого психотического эпизода. В зависимости от ее проявлений существует разные типы расстройства:



меланхолическое (сопровождается тоской и болевыми ощущениями в груди, шеи, голове, постоянным лежанием на кровати, отсутствием ухода за собой, молчаливостью);

тревожное (боязнь заболеть неизлечимой болезнью, что вызывает тахикардию, повышение артериального давления и расстройства ЖКТ);

анергическое (вместе с классическими симптомами депрессии регистрируется утрата эмоций, проблемы с высказываниями и мыслями, действиями);

атипичное (характеризуется повышенным аппетитом, увеличением веса и сонливостью, возможным изменением цикла сна);

деперсонализированное

(больной ощущает перемены в своем теле, окружении или психике до такой степени, что это кажется ему нереальным);



скрытое (проявления эмоций

минимальны, в отличие от физиологических: повышение пульса и давления);

ипохондрическое (человек постоянно озабочен своим здоровьем, ищет у себя тяжелые и неизлечимые заболевания);

истерическое (отличается гипервозбудимостью, дрожанием рук, нарушенной координацией, периодическими судорогами и припадками истерики);

апатическое (классическая форма, проявляющаяся отсутствием настроения, тревогой, угнетенным эмоциональным состоянием);

астеническое (протекает медленно с постоянными периодами рецидивов и ремиссий).

Сканирование артерий большого мозга в программе Diacom Urmiut

The screenshot displays the Diacom Urmiut software interface. The main window is titled "АРТЕРИИ БОЛЬШОГО МОЗГА, сверху" (Arteries of the Large Brain, top view). It features a list of diseases on the left, a central table of diseases with their corresponding KCC values, and a right panel with a line graph and a brain scan visualization.

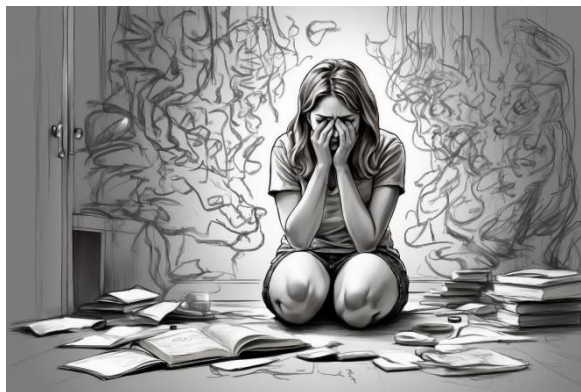
KCC	Наименование
0.632	МИГРЕНЬ
0.697	ПЕРИОДИЧЕСКАЯ ГОЛОВНАЯ БОЛЬ
0.909	МЫШЕЧНОЕ НАПРЯЖЕНИЕ
0.989	ANISAKIS
1.001	VARICELLA - ZOSTER TYPE (2-й диапазон)
1.075	DIENTAMOEBA FRAGILIS (2-й диапазон)
1.078	BORRELIA (2-й диапазон)
1.123	МЫШЕЧНАЯ БОЛЬ И ТРАВМА
1.130	CANDIDA ROBUSTA (2-й диапазон)
1.136	PARASITES FOLLICULAR MANGE
1.144	НЕПРОИЗВОЛЬНОЕ МОЧЕИСПУСКАНИЕ
1.186	ALVEOSCOCCUS MULTICULARIS (1-й диапазон)
1.187	РОТАВИРУСНАЯ ИНФЕКЦИЯ (2-й диапазон)
1.196	НАРУШЕНИЕ ЗРЕНИЯ
1.198	ВАСТЕРИОИДЫ FRAGILIS (1-й диапазон)
1.207	НАРУШЕНИЕ ПРОВОДИМОСТИ СОСУДОВ
1.214	МЫШЕЧНАЯ БОЛЬ, РАНА
1.236	ASPERGILLUS FLAVUS (1-й диапазон)
1.260	ASPERGILLUS FUMIGATUS (1-й диапазон)
1.267	БОКОВОЙ АМИОТРОФИЧЕСКИЙ СКЛЕРОЗ (3-й диапазон)
1.268	ASPERGILLUS NIGER (1-й диапазон)
1.269	АДЕНОВИРУС (1-й диапазон)
1.276	ПОНИЖЕННОЕ АРТЕРИАЛЬНОЕ ДАВЛЕНИЕ
1.278	ENDOLIMAX NANA (4-й диапазон)
1.284	МЫШЕЧНАЯ ДИСТРОФИЯ (3-й диапазон)
1.286	ГЕМОФИЛЬНАЯ ПАЛОЧКА (1-й диапазон)
1.302	ВАСТЕРИОИДЫ ACIDIFACIENS
1.311	BORRELIA BURGDORFERI (2-й диапазон)
1.311	ГЕМОФИЛИЯ (3-й диапазон)
1.315	БОЛЬ В СПИНЕ (5-й диапазон)
1.323	КОКК - BRANHAMELLA (NEISSERIA) CATARRHALIS

ДЕПРЕССИЯ ПО ТИПУ ТЕЧЕНИЯ

По типу течения различают такие виды депрессии:

Клиническая.

Человек постоянно грустит, теряет интерес к жизни и не может выполнить рутинные обязанности, домашние дела. Это серьезное психическое состояние требует внимательного специализированного вмешательства и поддержки. Для таких депрессивных больных важна своевременная диагностика и назначение лечения. Медицинское вмешательство является необходимым элементом для эффективной помощи пациентам с клинической формой.



Дистимия.

Это хроническая форма, она длится более 1-2 лет. У нее менее выраженные симптомы (апатия, нарушение сна и аппетита, раздражительность, гнев и состояние грусти) по сравнению с клинической депрессией. Однако дистимия может значительно влиять на качество жизни больного, даже если симптомы кажутся смазанными. Для профилактики дистимии вы можете обратиться к специалистам Диаком.



Сезонная.

Обычно проявляется при наступлении осени или зимы. После появления весеннего солнца все симптомы исчезают. Ее связывают с возможной нехваткой витамина D, вызванной недостаточным воздействием солнечного света. Этот вид депрессии сопровождается снижением настроения, ухудшением общего самочувствия и изменениями в эмоциональном состоянии в периоды сокращенного дневного света.

Послеродовая.

После беременности и родов изменяется гормональный фон у женщины. Обычно уровень эстрогена и прогестерона резко падает. Такой скачок может вызвать эпизод болезни. Женщины, столкнувшиеся с послеродовой депрессией, могут испытывать чувство грусти, беспокойства, усталости, апатии и затруднения в установлении связи с новорожденным. Необходимо вовремя обращаться за помощью к специалистам Диаком и получать поддержку, чтобы успешно преодолеть это состояние.



«ДИАКОМ – ЭТО САМАЯ ВЫГОДНАЯ ИВЕСТИЦИЯ
В СВОЕ ЗДОРОВЬЕ И БЛАГОПОЛУЧИЕ»

Климкова Е.С.



В современном мире, где каждый второй человек подвержен стрессам и повышенным нагрузкам, депрессия становится все более распространенным явлением. Однако, благодаря достижениям в области биорезонансных технологий, появляются новые подходы к профилактике восстановления организма на клеточном уровне, которые могут оказать помощь в предотвращении развития этого состояния. Ключевую роль в этом направлении играют биорезонансные приборы и программное обеспечение для сканирования организма компании Диаком, такие как **Diacom Urmium**.



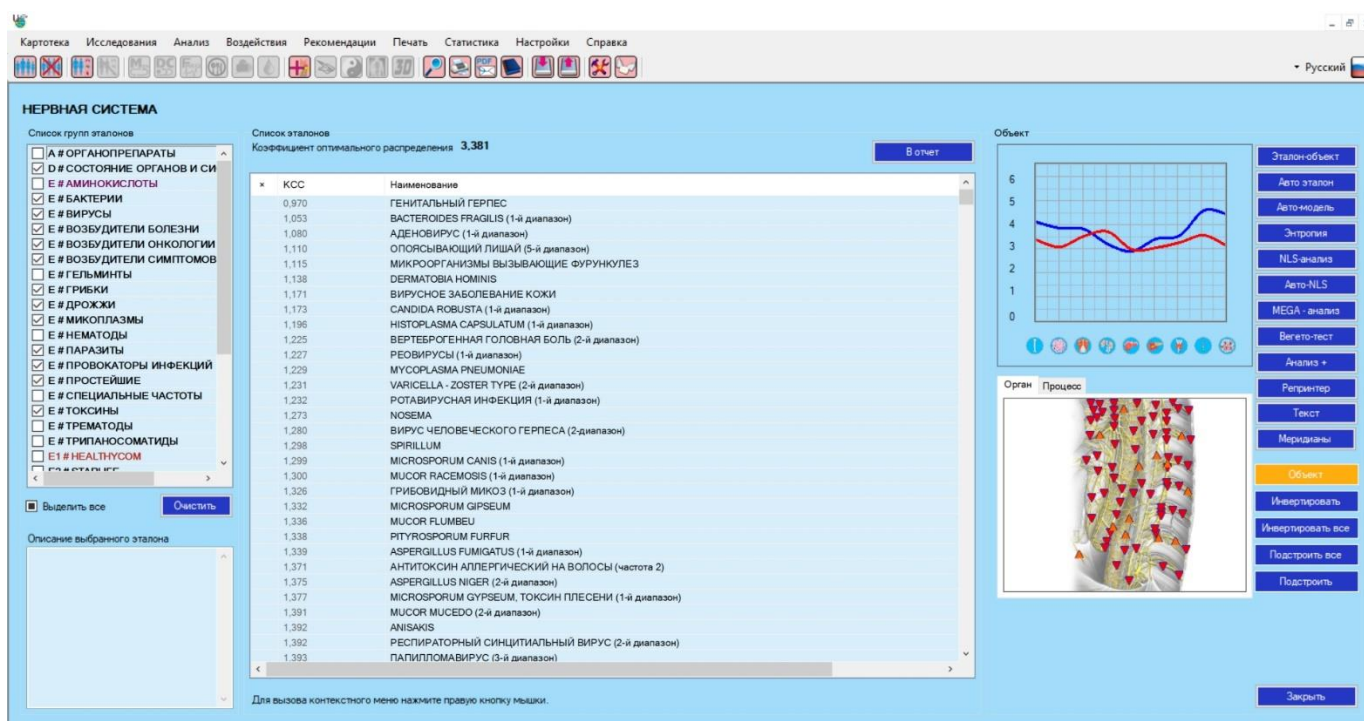
Метод биорезонанса основан на предположении, что каждая клетка в нашем организме излучает электромагнитные колебания специфической частоты. Нарушения этих колебаний могут указывать на различные патологии и состояния, включая начальные стадии депрессии. Биорезонансные технологии позволяют проводить сканирование организма на предмет

выявления дисбаланса на энергетическом уровне, что является первым шагом к профилактике и восстановлению нормального функционирования.

Биорезонансные **приборы Diacom** обладают высокой точностью в обнаружении аномальных колебаний в электромагнитном поле организма. При проведении сканирования с помощью программного обеспечения **Diacom Urmium**, можно не только выявить начальные признаки дисгармонии, но и назначить индивидуализированную программу коррекции, которая будет направлена на восстановление здорового состояния на клеточном уровне.

Своевременное вмешательство играет ключевую роль в эффективном управлении депрессией. Традиционные методы диагностики часто основываются на субъективных оценках или физиологических показателях, которые могут не улавливать всю широту психологических симптомов. В отличие от них биорезонансные технологии, используемые в программах **Urmium** и **Davo**, предоставляют неинвазивную, комплексную оценку умственного и физического состояния больного. Это позволяет принимать проактивные меры для предотвращения эскалации симптомов депрессии и улучшения общего качества жизни.

Сканирование нервной системы в программе Diacom Urmium




Обращение к специалистам компании **Diacom** обеспечивает доступ к передовым технологиям и экспертизе в области биорезонансного восстановления на клеточном уровне при депрессии. Профессионалы Диаком обучены точно интерпретировать результаты, предоставляемые **программой Urmium**, и рекомендовать персонализированные программы фрекинга (частотного воздействия) в зависимости от индивидуальных потребностей. Их руководство и поддержка на

протяжении процесса восстановления при депрессии усиливают эффективность фрекинга и оптимизируют результаты для людей, борющихся с депрессией.

ПРОГРАММА №1 последовательности воздействия фрекинга при ДЕПРЕССИИ

**DIACOM[®]
TECHNOLOGY**

- Депрессия 1,2
- Седативные средства 1,2
- Беспокойство
- Бессонница
- Невроз
- Риккетсии
- Аскариды 1
- Токсоплазмоз
- Альфа-ритм (депрессия)
- Дельта-ритм (депрессия)
- Цитомегаловирус
- Листериоз
- Легкая депрессия



«МИКРОСКОП ВИДИТ – ДИАКОМ СЛЫШИТ»
Гамидова Л.П.



Одним из главных преимуществ профилактики восстановления организма методом биорезонанса является ее неинвазивность и безопасность. В отличие от традиционных методов лечения депрессии, которые часто влекут за собой прием

медикаментов с возможными побочными эффектами, биорезонанс нацелен на гармонизацию внутренних процессов организма без вмешательства в естественные физиологические механизмы. Для профилактики депрессии вы также можете воспользоваться функцией хромотерапии, литотерапии, Цветы Баха в программе Urmium.


Профилактика восстановления организма на клеточном уровне методом биорезонанса открывает новые горизонты в предупреждении и управлении депрессивными состояниями. Использование передовых биорезонансных приборов и программного обеспечения для сканирования организма, таких как Diacom Urmium, позволяет проводить точную диагностику и корректировку процессов на клеточном уровне, обеспечивая путь к более здоровой и сбалансированной жизни без депрессии.

Итак, интеграция биорезонансных технологий, таких как программа Urmium от **Diacom Technology**, представляет собой значительное достижение в управлении депрессией. Используя электромагнитные частоты для сканирования организма и профилактики симптомов депрессии на ранних стадиях, эти технологии предлагают проактивный подход к уходу за психическим здоровьем. Внедрение этих инноваций подчеркивает нашу готовность к холистическому управлению здоровьем, открывая путь к более светлому будущему в области ухода за психическим здоровьем.

ПРОГРАММА №2 последовательности воздействия фрекинга при ДЕПРЕССИИ

**DIACOM[®]
TECHNOLOGY**

- Депрессия
- СЕДАТИВНЫЕ СРЕДСТВА
- БЕСПОКОЙСТВО
- Беспорядки детства
- Понижение. Беспочинство. Дрожь. Слабость
- Бессилие
- Бессознательное состояние
- Nerve motor depressant fatigued
- Альфа-ритм (депрессия)
- Дельта-ритм (депрессия)
- Стимуляция энергетики
- Бессонница 2
- Невроз 2,3,7,9



СПИСОК ПРОДУКЦИИ АРГО РЕКОМЕНДОВАННОЙ ПРИ ДЕПРЕССИИ

5-НТР



Обладает антидепрессантным действием, снимает нервное перенапряжение, устраняет чувство тревоги, обеспечивает глубокий сон и снижает аппетит.

5-гидрокситриптофан (5-НТР) является естественной аминокислотой и метаболитическим промежуточным соединением в биосинтезе нейромедиаторов серотонина и мелатонина из триптофана. 5-НТР – соединение, которое в мозге преобразуется в серотонин. Серотонин является одним из главных нейромедиаторов, обладающих антидепрессивными характеристиками. 5-НТР успешно используется для восстановления низкого уровня серотонина у лиц, страдающих депрессией и метаболитическим синдромом. 5-гидрокситриптофан является нервным активатором, модулирует эффект «эйфории» и не является стимулятором.

Применение

- Депрессии;
- нервное перенапряжение;
- агрессивность;
- бессонница;
- мигрень;

ВАГ



L-тирозин — аминокислота, синтезирующаяся в организме, обладающая стрессопротективными и детоксикационными эффектами; необходима в комплексной терапии предменструального синдрома (уменьшает раздражительность, усталость, депрессию и пр.).

Вазолептин



Комплекс флавоноидов, входящий в состав БАД «Вазолептин», улучшает мозговое кровообращение, защищает ткань головного мозга от ишемических повреждений.

Гиперицин, входящий в состав зверобоя, обладает антидепрессивным, противотревожным действием, улучшает обмен серотонина в головном мозге, стимулирует память, внимание, повышает производительность мыслительной деятельности.

Антоцианы черноплодной рябины и фенольные соединения прополиса нормализуют тонус артерий и вен, а также состояние капиллярного русла во всем организме.

Благодаря этому, Вазолептин положительно влияет на мозговое кровообращение, обмен веществ в головном мозге и функции высшей нервной деятельности.

Гингко-био



Гингко Био для мозга Ясный ум и твердая память рекомендуется в качестве источника флавоноловых гликозидов, L-карнитина, витамина Е, глицина.

Гингко Био от Биолит снижает усталость и облегчает депрессивное состояние, улучшает кровообращение, стимулирует работу сердца, почек и центральной нервной системы. Высокое содержание активных веществ в растительном комплексе и их высокая биологическая доступность способствуют уменьшению проницаемости капилляров и повышению эластичности стенок сосудов головного мозга, в результате чего мозг лучше снабжается питательными веществами.

Грифония



Применение комплекса с экстрактом гриффонии способствует уменьшению тревожности, раздражительности, агрессивности, апатии, депрессивных состояний; повышению фона настроения, стрессоустойчивости и работоспособности; нормализации циркадных ритмов сна и бодрствования, улучшению качества сна (быстрое и лёгкое засыпание, здоровый и спокойный сон), позволяет контролировать вес при расстройствах пищевого поведения. Все составляющие продукта усиливают действие друг друга, оказывая синергетический эффект.

Анти-оксидант



- Обладает каскадным действием. Большинство широко применяемых антиоксидантов, блокируя свободные радикалы, теряют свою активность. Ингредиенты Анти-Оксиданта способны постоянно оставаться в активной форме и нейтрализовать множество свободных радикалов, обеспечивая стойкий и длительный эффект.
- Активно нейтрализует свободные радикалы, одновременно многократно усиливает и поддерживает работу собственной антиоксидантной системы организма.
- Способствует нейтрализации практически всех известных свободных радикалов (около 1100 видов), вызывающих широкую гамму заболеваний человека.
- Улучшает функционирование нервной и сердечно-сосудистой систем, укрепляет иммунитет, оказывает антистрессовое действие, что повышает клинический эффект применения фитоформулы.

Живица кедра



- способствует улучшению состояния центральной нервной системы, кровообращения и обменных процессов в головном мозге, повышению умственной работоспособности и устойчивости к стрессу;

Кедровый завтрак



Показан в качестве оздоровительного питания для повышения ресурсов организма и профилактики, а также коррекции нарушений работы головного мозга:

- при атеросклерозе сосудов головного мозга;
- при хронической ишемии мозга; последствиях перенесенных острых нарушений мозгового кровообращения;
- при возрастном снижении памяти, внимания, мышления;
- при умственных и психоэмоциональных перегрузках, во время экзаменов школьников, студентов.

Сироп Сбитень



- поможет справиться с повышенными физическими и умственными нагрузками, мобилизует естественные защитные силы организма;
- эффективен при вялости, сонливости, быстрой утомляемости;
- детям и подросткам в период роста и физического развития;
- для профилактики железодефицитных состояний;
- при повышенных эмоционально-психологических нагрузках и стрессе, приводящих к утомлению и истощению организма;

	<ul style="list-style-type: none"> • при неврозах любого генеза, депрессивном и ипохондрическом синдромах; • для замедления процессов преждевременного старения; • для уменьшения негативных последствий курения и употребления алкоголя; • для снижения уровня холестерина и предупреждения развития атеросклеротических изменений в сосудистой стенке.
<p>Комплекс антистресс</p> 	<p>Комплекс растительных экстрактов Антистресс от Биолит помогает сохранить спокойствие и хорошее настроение в условиях стресса, регулирует деятельность нервной системы, способствует восстановлению сил и энергии, помогает улучшить память, эмоциональное состояние и сон.</p> <p>Комплекс Антистресс от компании Арго применяется для профилактики и усиления эффекта медикаментозной терапии: нарушений внимания, памяти, повышенной тревожности, раздражительности, нарушений сна; гипертонической болезни; вегетососудистых нарушений (в т.ч. предменструальном синдроме; климактерическом периоде); алкогольной и никотиновой зависимости; при повышенных умственных и психоэмоциональных нагрузках, длительном стрессе.</p>
<p>Токсидонт – май</p> 	<ul style="list-style-type: none"> • психоэмоциональные нарушения в климактерический и пременопаузальный период и в период менопаузы; • бессонница; • переутомление; • раздражительность; • похмельном синдроме; • головная боль; • ревматические боли и судороги; • сердечно-сосудистые заболевания: гипертония, ломкость сосудов;

Эфирное масло апельсин, лаванда



- Оказывает общетерапевтическое благоприятное воздействие на организм.
- Является противоядием при укусах ядовитых насекомых.
- Успокаивает нервную систему, уменьшает депрессию.
- Обладает выраженной противовоспалительной активностью.
- Снимает бронхоспазм.
- Обладает радиопротекторными свойствами, способно образовывать комплексы с катионами свинца и выводить их из организма.
- Оказывает положительное влияние на функционирование центральной нервной системы, печени и миокарда.
- Способствует быстрому восстановлению сил.

Напиток чайный успокаивающий



- Повышенная нервная возбудимость, неврастения, сопровождающаяся бессонницей, чувством напряженности и повышенной реактивности.
- Функциональные расстройства центральной нервной системы в предклимактерическом и климактерическом периоде с повышенной раздражительностью и бессонницей.
- Заболевания центральной нервной системы (реактивные состояния, психозы, депрессии).
- Функциональные расстройства сердечно-сосудистой системы (вегетососудистая дистония, кардионевроз).
- Сердечно-сосудистые заболевания (ишемическая болезнь сердца, гипертоническая болезнь).

Нормо-невр



Оптимизирует функцию (работу) нервной системы при высокой умственной и психоэмоциональной нагрузке (острый и хронический стресс), наличии синдрома хронической усталости, нарушениях сна, перепадах настроения.

Напиток для нервной системы НормоНевр создан на основе уникальной технологии введения активных веществ растительного происхождения в жидкую форму цеолита (патент № 2612819).

Куэмсил антистресс



- способствуют лучшему перевариванию и усвоению пищи;
- увеличивают пул иммуноглобулинов, интерферона, противовоспалительных интерлейкинов, нормализуют лейкоцитарную формулу;
- повышают эмоциональный статус и стрессоустойчивость;
- защищают от патогенной микрофлоры;
- ограничивают размножение вирусов, препятствуя их репликации в ЖКТ;
- уменьшают воспалительные процессы;
- препятствуют образованию антибиотикорезистентности;
- обеспечивают организм витаминами, ферментами, энергией для иммунного ответа;
- способствуют детоксикации организма;
- формируют биоплёнку, необходимую для защиты от проникновения токсинов и аллергенов.

С заботой о вас!

Команда Diacom Technology